

AS-EXIT S TURVA

MATERIAALIT:

Runko valkoista polykarbonaattia, kupu polykarbonaattia.

ASENNUS:

Pinta , uppo (katto- ja seinäasennus), ripustus

SYÖTTÖJÄNNITE:

Omalla akulla - 220+240VAC/50+60Hz

Keskusakustojärjestelmä -220+240VAC/50+60Hz; 176 - 275VDC

VALONLÄHDE:

2W LED

Optiikka

Käytävä tai avoimen tilan

LATAUS:

max. 12h; energiasäästö laturi

AKUT:

3h, LiFePO₄ 6,4V akku, Automaattitestauksella

SUOJAUSLUOKKA

II

IP LUOKKA:

IP65

YMPÄRISTÖLÄMPÖTILA:

Keskusakustomallit: t_a: -30°C - +40°C

Omalla akulla olevat mallit: t_a -25°C ÷ +40°C – käyttäen lisävarusteena myytävää lämmitintä. Ilman lämmitintä t_a 0°C ÷ +40°C

OPTIOT:

Erikoistilauksesta saatavana mustana tai harmaana

Erikoistilauksesta saatavana eri leditehoilla

Erikoistilauksesta saatavana lämmittimellä

LISÄTIETOJA:

LED indikointi verkkosyöttöä ja latausta varten

Syväpurkaussuoja

TUOTENUMEROT:

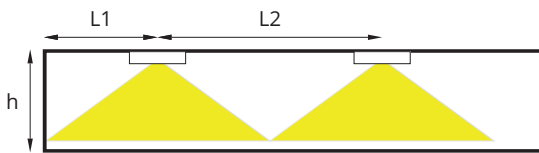
7500002 AS-EXIT S turva 230V avoimen tilan optiikka (keskusakustojärjestelmään)

7500008 AS-EXIT S turva 230V käytävä optiikka (keskusakustojärjestelmään)

7500012 AS-EXIT S Akullinen turvavalaisin avoimen tilan optiikka

7500018 AS-EXIT S Akullinen turvavalaisin käytävä optiikka

Valonjako AS-EXIT S

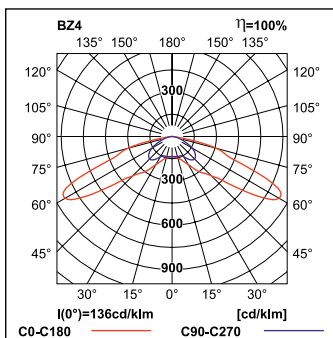


L1 – etäisyys seinästä ensimmäiseen valaisimeen

L2 – etäisyys valaisimien välillä

h – kattokorkeus

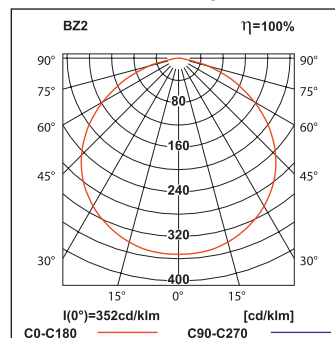
Käytävä optiikka



ETSR 2W (265lm) min. 1lx

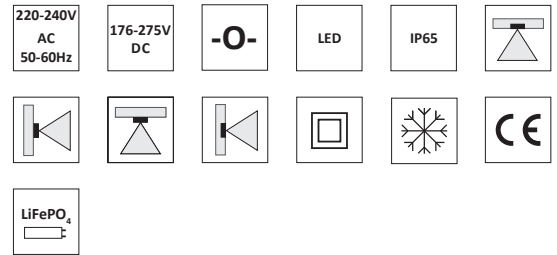
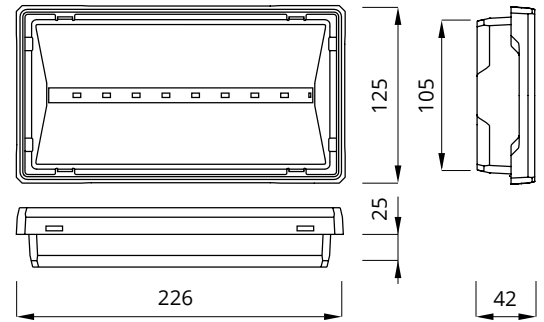
h [m]	L1	L2
2,50	6,5	15,0
3,00	7,0	16,5
3,50	8,0	18,0
4,00	8,5	19,5
4,50	9,0	21,0
5,00	9,0	22,0
6,00	6,0	21,0

Avoimen tilan optiikka



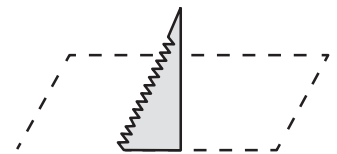
ETS 2W (265lm) min. 0,5lx

h [m]	L1	L2
2,50	3,5	10,0
3,00	4,0	10,5
3,50	4,0	11,5
4,00	4,5	13,0
4,50	4,5	14,0
5,00	4,5	14,0
6,00	4,5	15,0
7,00	4,5	16,0
8,00	4,0	16,0



UPPOASENNUS(mm):

- seinä
- katto

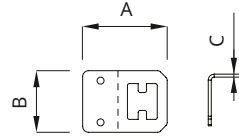


107 x 208



ASENNUSTARVIKKEET:

LISÄTARVIKE
UPPOASENNUKSEEN
(SARJA)
TYYPPI:
AS-EXIT S TURVA
TUOTENUMERO:
7501002



Mitat:(AxBxC):
36x36x1,5

LISÄTARVIKE
RIIPPUASENNUKSEN
TYYPPI:
AS-EXIT S TURVA
TUOTENUMERO:
7501006

